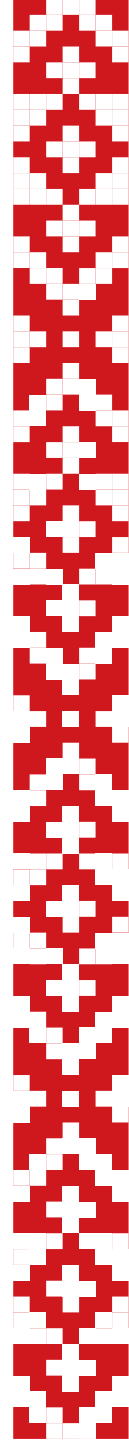
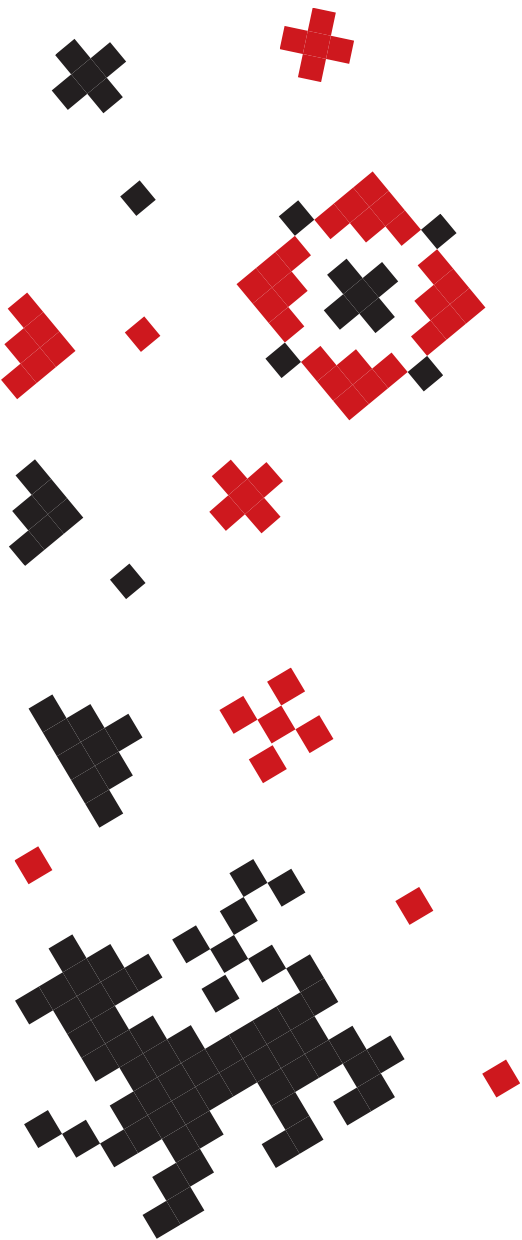


# ПУШКИНСКАЯ КАРТА

Рязанский историко-архитектурный музей-заповедник



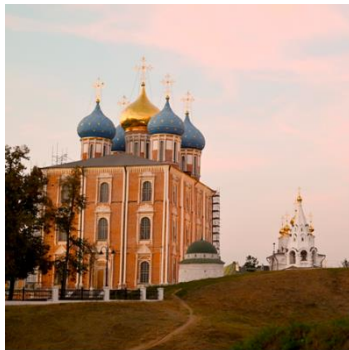
## **Рязанский историко-архитектурный музей-заповедник. Один музей – тысячи историй.**



**Музейный центр  
на Соборной**



**Музейный центр  
имени  
А.И. Солженицына**



**Территория  
Кремля**



**Центр науки,  
традиций  
и искусства**



**Городище  
Старая Рязань**

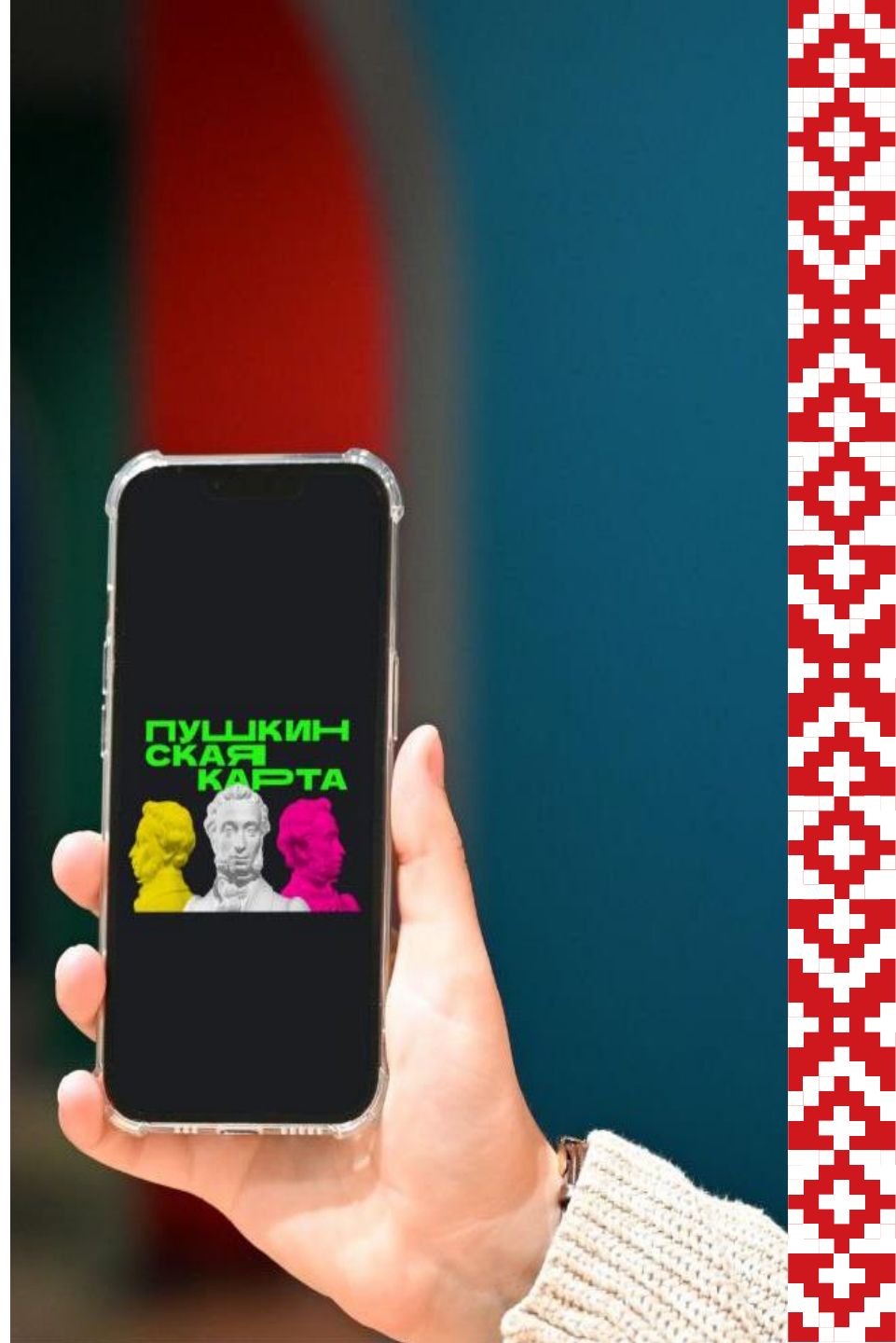


**Поле  
Вожской битвы**

**Школьники и студенты** – основная аудитория,  
на которую направлена научно-просветительская  
деятельность музея



Программы основаны на работе с музейными  
экспозициями, выставками, отдельным  
представлением музейных предметов



# МУЗЕЙНЫЙ ЦЕНТР НА СОБОРНОЙ

## ОСНОВНАЯ ЭКСПОЗИЦИЯ

история,  
биология,  
география



### «СРЕДА ОБИТАНИЯ»

Представляет природные особенности, виды животных и растений Рязанской области



### «ЗА ТЫСЯЧИ ЛЕТ ДО НАС»

Все об истории заселения и освоения человеком территории будущей Рязанской области



### «ВНЕ ЗЕМЛИ»

Все о покорении космоса на примере биографий рязанских героев — от философов до реальных космонавтов



### «ДО НАШЕЙ ЭРЫ»

История рождения земли и появления человека

*Единый билет, обзорная экскурсия по центру, входные билеты и экскурсии в отдельные залы*

## ДЕТСКИЙ ЦЕНТР «АЗЪ ЕСМЬ»

история,  
литература



Рассказ о жизни и быте городского ребенка на рубеже XIX-XX вв., традициях образования и воспитания того времени

Входные билеты и экскурсия

## ПЛАНЕТАРИЙ

астрономия,  
физика



Просмотр познавательных фильмов об устройстве Вселенной, Солнечной системе и космических исследованиях

Входные билеты



## ВРЕМЕННЫЕ ВЫСТАВКИ

в Музейном центре на Соборной



история

### «ВПЕРЕД, К ПОБЕДЕ!»

Рассказ о роли Рязанской области  
в достижении Великой Победы

*Входные билеты и экскурсия*

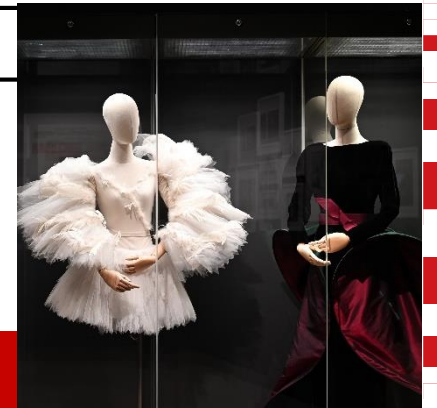


МХК

### «МАЙЯ ПЛИСЕЦКАЯ. ПОЛЮС МАГИИ»

Более 200 экспонатов из Бахрушинского  
театрального музея рассказывают  
о жизни и творчестве балерины

*Входные билеты и экскурсия*



литература, МХК

### «НАДЕЖДА ХВОЩИНСКАЯ: ПО ПРАВУ ТАЛАНТА»

Знакомство с творчеством известной  
рязанской писательницы XIX века.

*Входные билеты и экскурсия*



# ТЕМАТИЧЕСКИЕ ЭКСКУРСИИ И ПРОГРАММЫ

в Музейном центре на Соборной

## биология

### «ПЕРНАТЫЙ ХИТ-ПАРАД»

Представляет все разнообразие птиц, обитающих на территории Рязанской области.  
Проходит в зале «Среда обитания»



## история

### КОМБИНИРОВАННОЕ ЗАНЯТИЕ «РЯЗАНЬ В ГОДЫ ВЕЛИКОЙ ОТЕЧЕСТВЕННОЙ ВОЙНЫ»

Проходит на выставке «Вперед, к Победе!»



## наука и искусство

### «УРОК В МУЗЕЕ»

Программа предполагает проведение уроков на базе экспозиций музея. Приглашаем к сотрудничеству учителей географии, биологии, истории, литературы, МХК, ИЗО

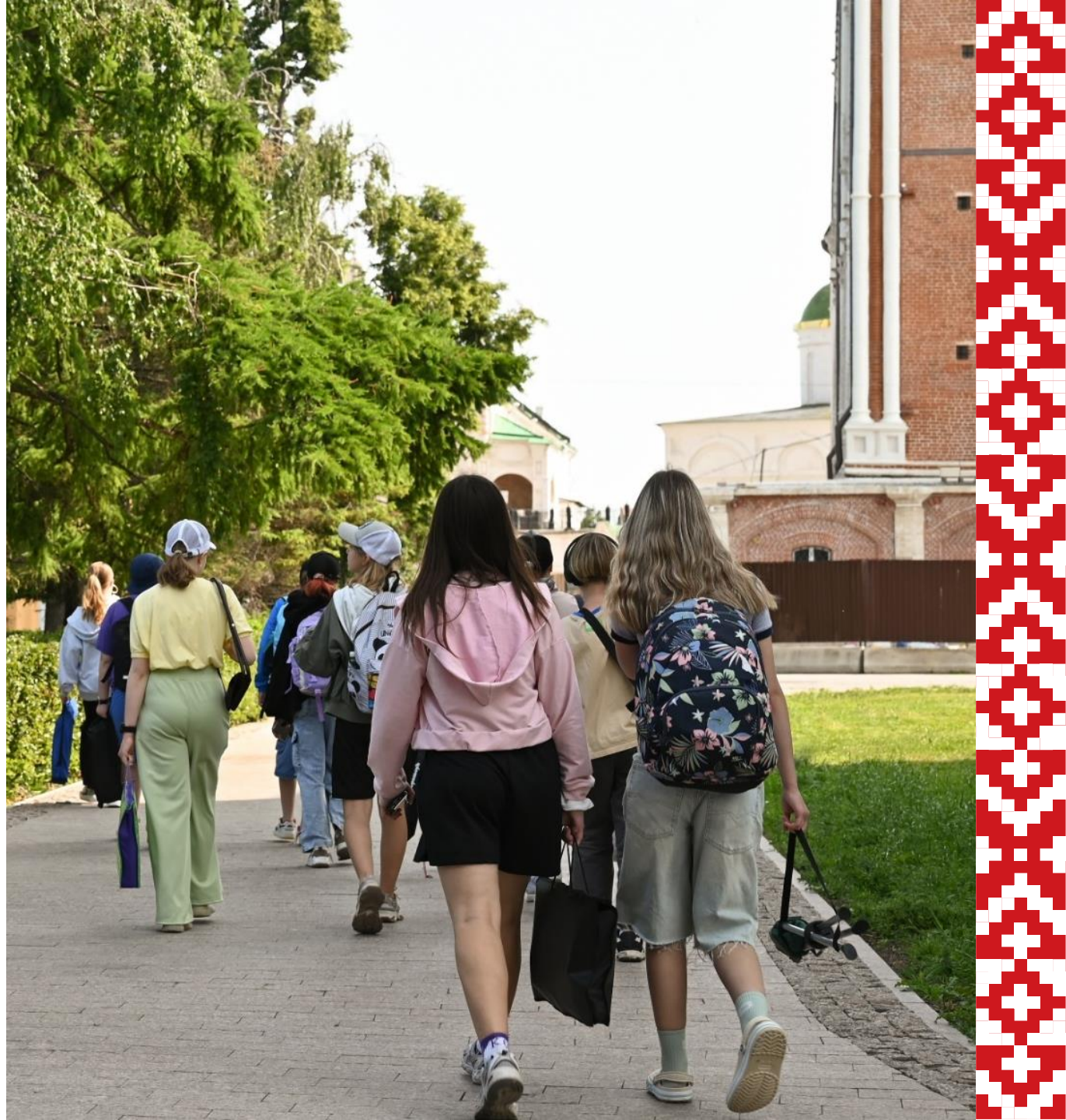


# ТЕРРИТОРИЯ РЯЗАНСКОГО КРЕМЛЯ

история

## ЭКСКУРСИЯ «АРХИТЕКТУРНЫЙ АНСАМБЛЬ РЯЗАНСКОГО КРЕМЛЯ»

Прогулка по самой древней части города. Знакомство с историей возникновения Переяславля Рязанского и архитектурным комплексом XV–XIX веков





история,  
литература

## ОСНОВНАЯ ЭКСПОЗИЦИЯ

Судьбы рязанцев в произведениях Солженицына, контекст литературной жизни в советское время

*Входные билеты и экскурсия*

история,  
литература

## КВЕСТ «ЗАГАДОЧНЫЙ ДОМ: 200 ЛЕТ ИСТОРИИ»

Командное приключение в старинных интерьерах: загадки, история дома и рязанских улиц, знакомство с разными аспектами творчества писателя

# МУЗЕЙНЫЙ ЦЕНТР ИМЕНИ А.И. СОЛЖЕНИЦЫНА





история

**ВЫСТАВКА «ПЕРЕЯСЛАВЛЬ  
РЯЗАНСКИЙ. АРХЕОЛОГИЯ ОТКРЫВАЕТ  
ТАЙНЫ»**

Результаты работы археологических  
экспедиций на территории Кремля  
и знакомство с ключевыми находками

*Входные билеты и экскурсия*

история,  
МХК, ИЗО

**ВЫСТАВКИ «ГРАНИ СОПРИЧАСТНОСТИ.  
ТРУД. ТВОРЧЕСТВО. ЧЕЛОВЕК»  
И «ГОРОД ЭТОГО ДОСТОИН»**

Рассказ о жизни рязанцев в годы Великой  
Отечественной войны и развитии города  
в послевоенное время

*Входные билеты и экскурсия*

## ЦЕНТР НАУКИ, ТРАДИЦИЙ И ИСКУССТВА



## ЗНАКОМСТВО С ГОРОДИЩЕМ СТАРАЯ РЯЗАНЬ

история

«Древняя столица Рязанской земли»



## ИСТОРИЧЕСКИЙ ЦЕНТР РЯЗАНИ

история,  
литература

Цикл автобусных экскурсий «Губернская Рязань»

«Столица губернии»

«Рязань купеческая»

«Мосты и реки Рязани»

«Рязань ученическая»

«Знаменитые люди на улицах города»

«Балы и маскарады»

«Рязань в годы Великой Отечественной войны»

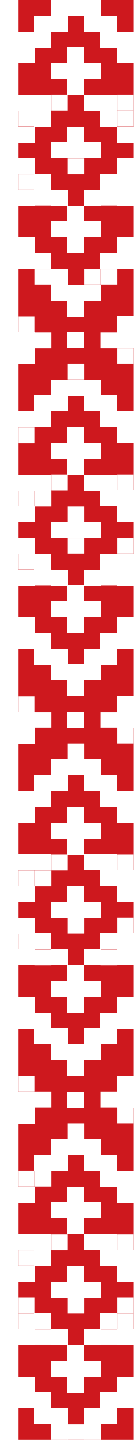
«Рязань историческая и современная»

Пешеходная экскурсия «Рязань литературная»



## ЛЕКЦИИ

Научные сотрудники музея и приглашенные специалисты освещают широкий спектр тем и дисциплин: география, биология, история, литература, мировая художественная культура, изобразительное искусство







**КОНТАКТЫ:**

+7 (4912) 27 60 66,

+7 (910) 621 50 59 – экскурсионный отдел

**ПРОДОЛЖИТЕЛЬНОСТЬ:**

Экскурсии – 45 минут

Комбинированные занятия – 60 минут



**БИЛЕТЫ**

**ЦЕНЫ**

**УСЛУГИ**

